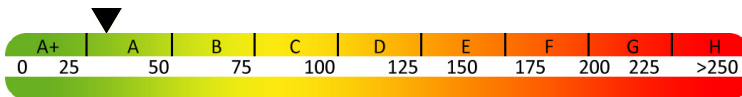


Leben am Puls der Stadt: Trendige Wohnung mit allem Komfort

Objektnummer	158/1/8
Straße / Hausnr.	Brautstr. 34
Wohngebiet	Stadtmitte
Lage	3. Etage rechts
Räume	2
Wohnfläche	86,69 m ²
frei ab	ab sofort
Grundmiete	1.305,00 €
Nebenkosten	175,00 €
Heizkosten	120,00 €
Warmmiete	1.600,00 €
Kaution	3.915,00 €



Art des Energieausweises	Energiebedarfsausweis
Energiebedarfswert	36,80 kWh/(m ² a)
Energieverbrauch für Warmwasser enthalten	nein
Baujahr des Gebäudes	1880
Energieeffizienzklasse	A



Wohnungsbeschreibung

- Glasfaseranschluss
- Abstellraum (außerhalb der Wohnung)
- Bad mit Fenster
- Dusche
- Einbauküche
- Kabelanschluss
- Küche mit Fenster
- renoviert
- Spülmaschinenanschluss
- Telefonanbieter Telta
- Tierhaltung möglich
- Waschmaschinenanschluss

Hier genießen Sie helle Atelierwohnungen mit bodentiefen Fenstern. Durch die Fußbodenheizung und dem hochwertigen Parkettboden entsteht eine Wohlfühlatmosphäre. Einzigartige Grundrisse laden zum Kreativwerden ein und bieten ein ganz besonderes Zuhause!

Objektbeschreibung

Bis zum Herbst 2025 entstehen in denkmalgeschützter Atmosphäre und mit Blick auf die imposante Maria Magdalenen Kirche auf drei Etagen sechs unvergleichliche Wohn.Ateliers von 50 bis 135 m².

Wohn.Kultur für Alle, die das Besondere und Einzigartige mittendrin anzieht:

offene Räume, weite Sichtachsen, Bäder en Suite

Energetisch wird hier mit Wärmepumpe und Photovoltaik die Wärmeversorgung ins Stadtzentrum geholt und stadtfrein gemacht.

Baukunst trifft auf Handwerkskunst, um detailgerecht und originalgetreu Gebäudeteile zu rekonstruieren, damit auch Vergangenes sichtbar bleibt und Stadtgeschichte nicht verschwindet.

Wohngebietsbeschreibung

Die Stadt Eberswalde liegt nordöstlich von Berlin im Landkreis Barnim und verfügt über eine sehr gute Verkehrsanbindung über die Bundesautobahn A11 sowie den Regionalbahnverkehr.

Die Danckelmannstraße befindet sich in einer gewachsenen innerstädtischen Wohnlage mit überwiegend historischer Bebauung und einem städtebaulich hoch-wertigen Umfeld. Das Gebiet ist geprägt von repräsentativen Villen und Gründer-zeitgebäuden.

Eberswalde verbindet urbanes Leben mit naturnahem Wohnen. Das UNESCO-Biosphärenreservat Schorfheide-Chorin, zahlreiche Wälder und Gewässer sowie vielfältige kulturelle und infrastrukturelle Angebote prägen die hohe Lebensqualität der Stadt.

Als Hochschul- und Verwaltungsstandort verfügt Eberswalde über eine nachhaltige Entwicklungsdynamik und gewinnt zunehmend an Bedeutung als Wohn- und Lebensstandort im Berliner Umland.

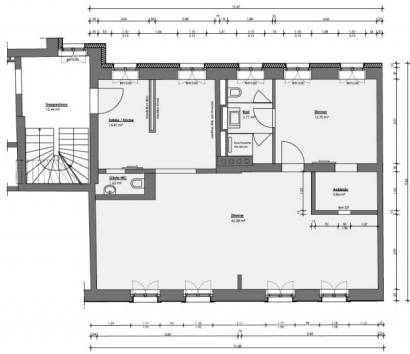
Ihr Kontakt zu uns:

Team Wohnberatung

03334 30 22 22

vermietung@whg-ebw.de

Grundrisz & Oberansicht, Maßstab 1:50



Wie ist dies Internet-Gedruckte, keine selbst Fotografiertes Bild und sind ein Bau zu prüfen

