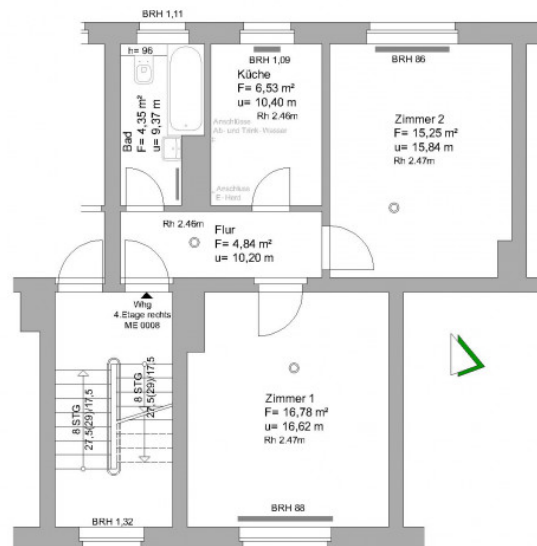


Objektdaten

1097/1/10 | Eisenbahnstr. 50, 16225 Eberswalde
5. Etage, rechts | 2.0 Räume | 50,60 m²



Grundriss 5.Etage rechts - ME 0010

Bezeichnung	Fläche in m ²
Zimmer 1	16,78
Zimmer 2	15,25
Küche	6,53
Bad	4,35
Flur	4,84
Gesamtwohnfläche	47,75

Bautyp "Nachkriegsaufbau"
 2- Raumwohnung

Eisenbahnstraße 50
 Grundriss 5.Etage rechts ME 0010
 Gesamtwohnfläche: 47,75m²
 M 1:100

○ Rauchwämelder

Alle Maße sind am Bau zu prüfen!