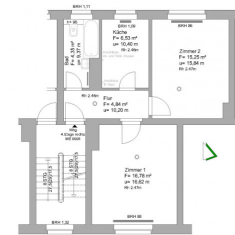
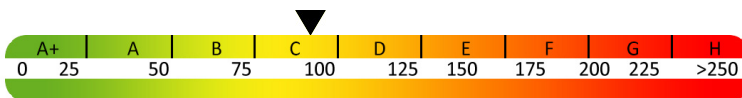


Objektnummer	1097/1/10
Straße / Hausnr.	Eisenbahnstr. 50
Wohngebiet	Stadtmitte
Lage	5. Etage rechts
Räume	2
Wohnfläche	50,60 m ²
frei ab	ab sofort
Grundmiete	475,00 €
Nebenkosten	85,00 €
Heizkosten	45,00 €
Warmmiete	605,00 €
Kaution	1.290,00 €



Art des Energieausweises	Energiebedarfsausweis
Energiebedarfswert	103,40 kWh/(m ² a)
Energieverbrauch für Warmwasser enthalten	nein
Baujahr des Gebäudes	1958
Energieeffizienzklasse	D



Grundriss 5.Etage rechts - ME 0010

Bezeichnung	Fläche in m ²	Bautyp "Nachkriegsaufbau"
Zimmer 1	16,78	2-Raumwohnung
Zimmer 2	15,25	
Küche	6,53	
Bad	4,35	
Flur	4,84	
Gesamtwohnfläche	47,75	Eisenbahnstraße 50 Grundriss 5.Etage rechts ME 0010 Gesamtwohnfläche: 47,75m ² M 1:100

○ Rauchschleimlöcher

Alle Maße sind am Bau zu prüfen!



WHG Wohnungsbau- und Hausverwaltungs-GmbH
Dorfstraße 9, 16227 Eberswalde

Wohnungsbeschreibung

- Abstellraum (außerhalb der Wohnung)
- Bad mit Fenster
- Badewanne
- Kabelanschluss
- Küche mit Fenster
- renoviert
- Spülmaschinenanschluss
- Telefonanbieter frei wählbar
- Tierhaltung möglich
- Trockenraum (Dachboden)
- Waschmaschinenanschluss

Wohngebietsbeschreibung

Die Stadt Eberswalde liegt nordöstlich von Berlin im Landkreis Barnim und verfügt über eine sehr gute Verkehrsanbindung über die Bundesautobahn A11 sowie den Regionalbahnverkehr.

Die Danckelmannstraße befindet sich in einer gewachsenen innerstädtischen Wohnlage mit überwiegend historischer Bebauung und einem städtebaulich hoch-wertigen Umfeld. Das Gebiet ist geprägt von repräsentativen Villen und Gründer-zeitgebäuden.

Eberswalde verbindet urbanes Leben mit naturnahem Wohnen. Das UNESCO-Biosphärenreservat Schorfheide-Chorin, zahlreiche Wälder und Gewässer sowie vielfältige kulturelle und infrastrukturelle Angebote prägen die hohe Lebensqualität der Stadt.

Als Hochschul- und Verwaltungsstandort verfügt Eberswalde über eine

nachhaltige Entwicklungsdynamik und gewinnt zunehmend an Bedeutung als Wohn- und Lebensstandort im Berliner Umland.

Ihr Kontakt zu uns:
Team Wohnberatung
03334 30 22 22
vermietung@whg-ebw.de

