

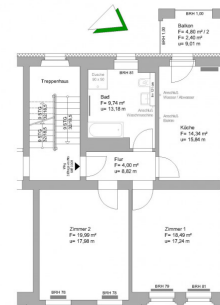
Großzügige 2-Raum-Wohnung in Westend!

Objektnummer	82/1/8
Straße / Hausnr.	Drehnitzstr. 13
Wohngebiet	Westend
Lage	3. Etage rechts
Räume	2
Wohnfläche	68,96 m ²
frei ab	ab sofort
Grundmiete	780,00 €
Nebenkosten	90,00 €
Heizkosten	100,00 €
Warmmiete	970,00 €
Kaution	2.340,00 €



Ansicht Schlafzimmer

Art des Energieausweises	Energiebedarfsausweis
Energiebedarfswert	79,10 kWh/(m ² a)
Energieverbrauch für Warmwasser enthalten	nein
Energieträger für die Heizung	Gas
Baujahr des Gebäudes	1900
Energieeffizienzklasse	C



Wohnungsbeschreibung

- Abstellraum (außerhalb der Wohnung)
- Bad mit Fenster
- Badewanne
- Balkon
- Dusche
- Kabelanschluss
- Küche mit Fenster
- renoviert
- Spülmaschinenanschluss
- Telefonanbieter frei wählbar
- Tierhaltung möglich
- Trockenraum (Dachboden)
- Waschmaschinenanschluss

Raumtabelle - Wohnung 3.Etage rechts ME 0008

Bezeichnung	Fläche in m ²	
Zimmer 1	18,49	2 - Raumwohnung Drehnitzstraße 13 Grundriss 3.Etage rechts ME 0008 Gesamtwohnfläche: 68,96 m ² M. 1:100
Zimmer 2	19,99	
Küche	14,34	
Bad	9,74	
Flur	4,00	
Balkon 1/2	2,40	
Gesamtwohnfläche	68,96	

Alle Maße sind am Bau zu prüfen!



WHG Wohnungsbau- und Hausverwaltungs GmbH
Dorfstraße 9, 16227 Eberswalde

Ihr Kontakt zu uns:

Team Wohnberatung

03334 30 22 22

vermietung@whg-ebw.de

